

Rezydencja Liwska II

Biurow Sprzedaży
Warszawa, ul. Wysokiego 43
rl@lwdevelopment.pl
tel. 501 502 512

Lokal 049

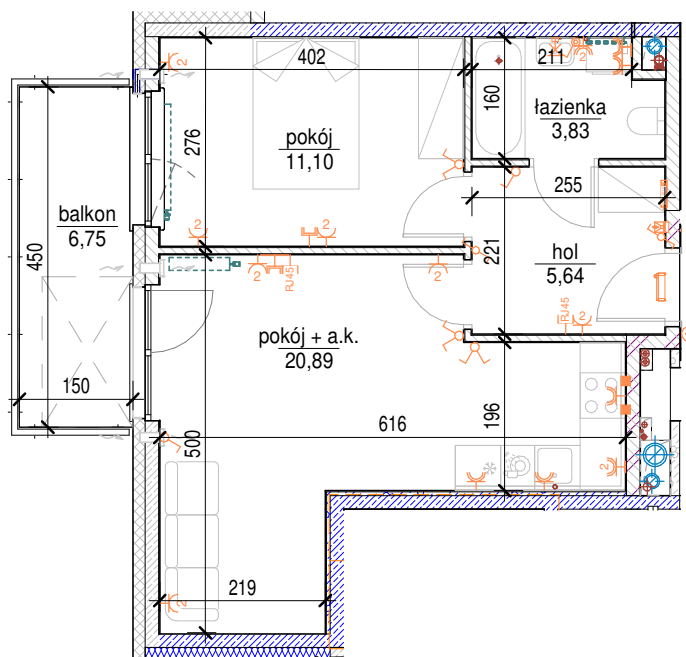
[m²]

049

Piętro 6

M2

pokój + a.k.	20,89
pokój	11,10
hol	5,64
łazienka	3,83
	41,46
balkon	6,75
	6,75



skala: 1/100

Uwaga: mogą wystąpić niewielkie różnice wymiarów pomieszczeń oraz usytuowania przyborów sanitarnych, powstałe w trakcie realizacji prac budowlanych.

Uwaga: wymiary otworów dla drzwi są podane w świetle przejścia, natomiast wymiary otworów dla okien są podane w świetle muru

A1 Architektura ark_049
13.05.2022 09:30:26

- elementy konstrukcji budynku	- kanalizacja PS.. - sanitarna PD.. - deszczowa	- przełączniki oświetlenia	- wypust kinkietowy / oprawa kinkietowa zewn.
- ściany działowe wewnątrz lokalu, poza obudowami pionów instalacyjnych mogą być rozebrane	- wentylacja: PWO.. - okap kuchenny PWK.. - kuchnia PWS.. - łazienki	- skrzynka bezpiecznikowa	- wypust sufitowy / oprawa sufitowa zewn.
- zawór ze złączką do węża ogrodowego	- domofon	- zasilanie kuchni	- gniazdo wtykowe pojedyncze / podwójne
- dzwonek do drzwi	- nawiewnik ścienny	- otwory= szer. 90 / wys. 200	- gniazdo wtykowe hermetyczne pojedyncze/podwójne
- skrzynka teleteleczna		- grzejnik	- gniazdo teleinformatyczne / gniazdo RTV
		- grzejnik łazienkowy	- oświetlenie LED
		- wpust deszczowy	