

Rezydencja Liwska II

Biurow Sprzedaży
Warszawa, ul. Wysokiego 43
rl@lwdevelopment.pl
tel. 501 502 512

Lokal 144

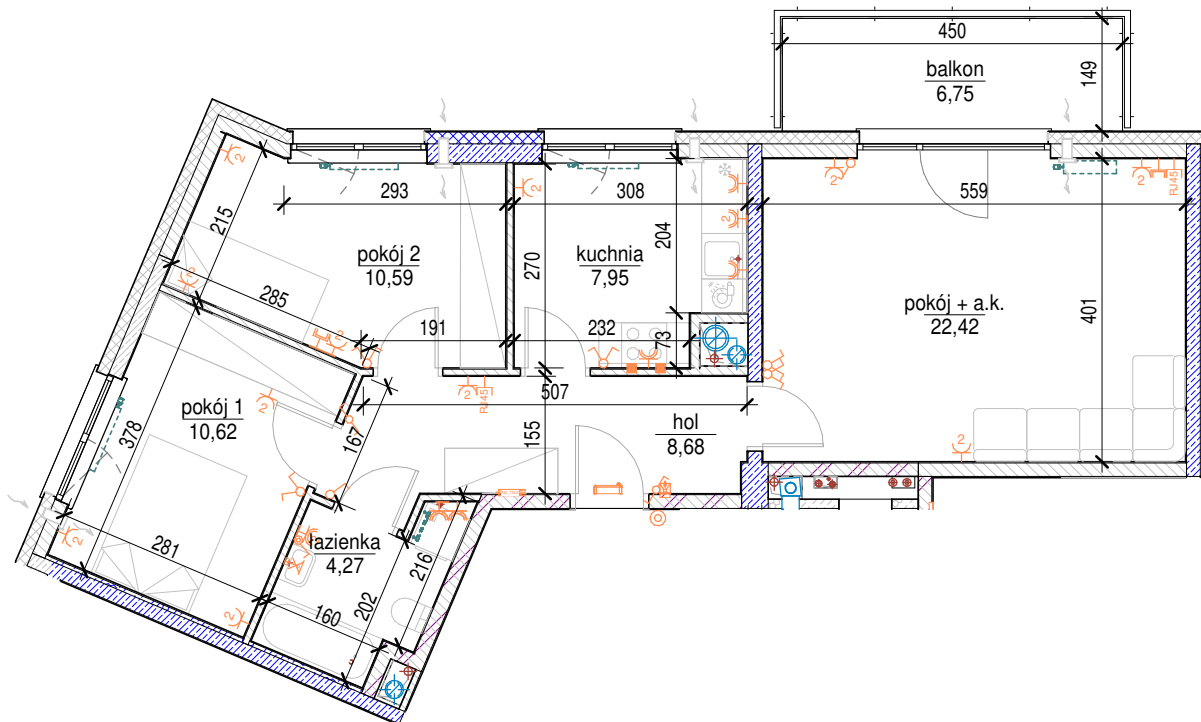
[m2]

144

Piętro 5

M3k

pokój + a.k.	22,42
kuchnia	7,95
pokój 1	10,62
pokój 2	10,59
łazienka	4,27
hol	8,68
	64,53
balkon	6,75
	6,75



skala: 1/100

Uwaga: mogą wystąpić niewielkie różnice wymiarów pomieszczeń oraz usytuowania przyborów sanitarnych, powstałe w trakcie realizacji prac budowlanych.

Uwaga: wymiary otworów dla drzwi są podane w świetle przejścia, natomiast wymiary otworów dla okien są podane w świetle muru

A1 Architekti ark. 144
13.05.2022 09:35:36

- | | | | |
|--|---|---|---|
| - elementy konstrukcji budynku | - kanalizacja
PS.. - sanitarna
PD.. - deszczowa | - przełączniki oświetlenia | - wypust kinkietowy / oprawa kinkietowa zewn. |
| - ściany działowe wewnątrz lokalu, poza obudowami pionów instalacyjnych mogą być rozebrane | - wentylacja:
PWO.. - okap kuchenny
PWK.. - kuchnia
PWS.. - łazienki | - zasilanie kuchni | - wypust sufitowy / oprawa sufitowa zewn. |
| - zawór ze złączką do węża ogrodowego | - domofon | - grzejnik | - gniazdo wtykowe pojedyncze / podwójne |
| - dzwonek do drzwi | - nawiewnik ścienny | - grzejnik łazienkowy | - gniazdo wtykowe hermetyczne pojedyncze/podwójne |
| - skrzynka teletechniczna | - wpust deszczowy | - gniazdo teleinformatyczne / gniazdo RTV | - oświetlenie LED |